

Reino de Noruega



Principales indicadores*

	Año	Noruega	México
Población (millones)	2011	5.0	113.9
PIB (mmd)	2011	483.7	1,154.0
PIB per cápita (dólares)	2011	97,254.6	10,153.0
PIB real (variación porcentual respecto del año anterior)	2011	1.4	3.9
Exportaciones (mmd)	2011	159.2	349.5
Importaciones (mmd)	2011	90.8	350.8
Balanza comercial (mmd)	2011	68.4	-1.3
Principales socios comerciales	2011	UE, EU, China	EU, China, UE
Grado de apertura comercial (Com. Tot./PIB)	2011	51.6	60.6
Índice global de competitividad (de 142 países)	2011-2012	16	58
Inversión extranjera directa (mmd)	2011	3.5	20.3
Déficit público (%PIB)	2011	13.5 ^e	-2.5
Deuda pública (%PIB)	2011	49.7 ^e	33.8
Deuda externa (mmd)	2011	644.5 ^{2/}	206.4
Inflación (incremento porcentual)	2011	-0.1	3.8
Desempleo (% de PEA)	2011	3.2 ^{1/}	4.5
Reservas (mmd)	2011	48.7	149.2

*Con datos de Eurostat, Banco de Noruega, Statistics Norway, OCDE, OMC, FMI, Banco de México y Secretaría de Economía.

^eDatos estimados al cuarto trimestre de 2011.

^{1/} Cifras a 2010

^{2/} Cifra a 30 de junio de 2011

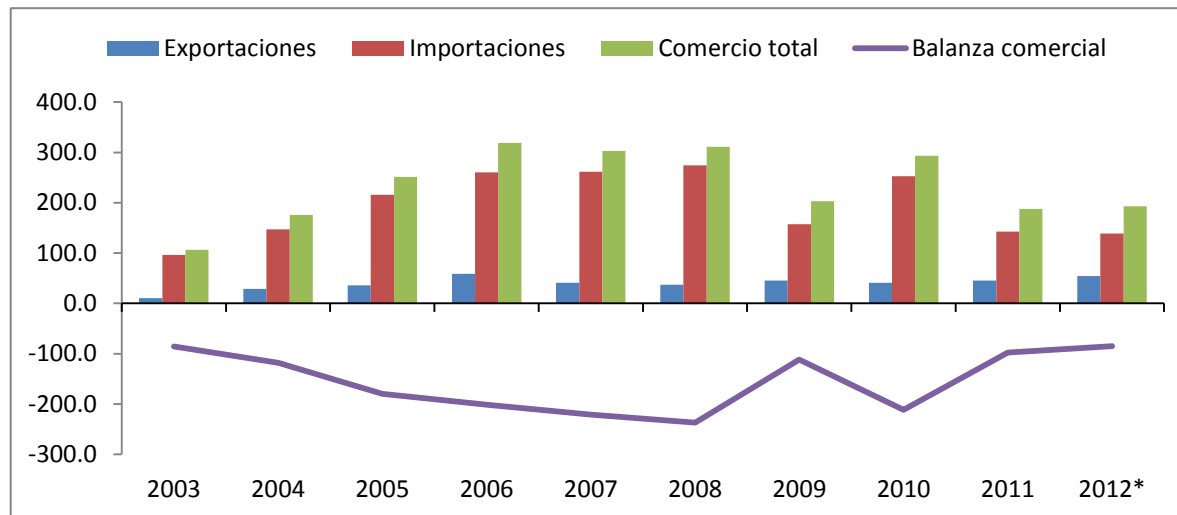
Balanza Comercial México - Noruega (Millones de dólares)

	2003	2004	2005	2006	2007	2008	2009	2010	2011	2011*	2012*	Var% 12*/11*
Exportaciones	10.2	29.0	35.8	58.5	40.9	37.1	45.5	40.8	45.1	38.0	54.1	42.37
Importaciones	96.0	146.9	215.8	260.0	261.8	274.1	157.4	252.5	142.6	114.3	138.9	21.52
Balanza comercial ^{1/}	-85.8	-117.9	-180.0	-201.5	-220.9	-237.0	-111.9	-211.7	-97.5	-76.3	-84.8	/
Comercio total ^{1/}	106.2	175.9	251.6	318.5	302.7	311.2	202.9	293.3	187.7	152.3	193.0	26.72

* Datos a octubre

^{1/} En ocasiones existen diferencias a causa del redondeo decimal.

Fuente: Secretaría de Economía con datos del Banco de México.



Fuente: Secretaría de Economía con datos del Banco de México.

Comercio bilateral

Noruega

- Representa el 2° socio comercial entre los Estados de la Asociación Europea de Libre Comercio- AELC.*
- Registra 193 millones de dólares.*
- Representa el 8.6% del comercio total de México con la AELC.*

* Datos a octubre de 2012

** En ocasiones existen diferencias a causa del redondeo decimal.

Fuente: Secretaría de Economía con datos del Banco de México.

Inversión de Noruega en México

- **91.0 millones de dólares (*)**.
- **2°** inversionista entre los Estados de la AELC, representando el **1.2%** de la inversión acumulada (*).
- **37°** inversionista respecto a todos los países que invierten en México (*).
- Los sectores que concentran mayor inversión son:
Otros servicios, Manufactura y Minería.
- Hay **69** empresas con inversión de Noruega en México (septiembre de 2012)

(*) Inversión acumulada de 1999 a septiembre de 2012

Fuente: Secretaría de Economía, Dirección General de Inversión Extranjera.

Principales productos *

Exportaciones de México a Noruega	%	Importaciones provenientes de Noruega	%
Tubos de entubado, laminas en caliente, con rosca, de diámetro entre 114.3 y 346.1 mm.	57.2	Abonos minerales con tres elementos fertilizantes: nitrógeno, fósforo, potasio.	20.5
Demás partes para turborreactores, turbopropulsores y demás turbinas de gas.	6.9	Propano.	17.8
Cerveza de malta.	5.5	Sales dobles y mezclas entre sí de nitrato de calcio y nitrato de amonio.	12.5
Demás café sin tostar, sin descafeinar.	4.6	Bacalao de variedad ling, seco, incluso salado, sin ahumar.	5.6
Conductores eléctricos para tensiones < a 1,000 v., de cobre o aluminio, con piezas de conex.	4.0	Lignosulfitos cromados o sin cromar de calcio, sodio o potasio.	2.8

* Datos a septiembre de 2012

Fuente: Secretaría de Economía con datos del Banco de México.