

República de Islandia



Principales indicadores*

	Año	Islandia	México
Población (millones)	2011	0.3 ^e	113.9
PIB (mmd)	2011	14.0 ^e	1,154.0
PIB per cápita (dólares)	2011	43,088.2 ^e	10,153.0
PIB real (variación porcentual respecto del año anterior)	2011	2.6 ^e	3.9
Exportaciones (mmd)	2011	5.3	349.5
Importaciones (mmd)	2011	4.8	350.8
Balanza comercial (mmd)	2011	0.5	-1.3
Principales socios comerciales	2011	UE, Noruega, EU ^{1/}	EU, China, UE
Grado de apertura comercial (Com. Tot./PIB)	2011	72.1	60.6
Índice global de competitividad (de 142 países)	2011-2012	30	58
Inversión extranjera directa (mmd)	2011	1.0	20.3
Déficit público (%PIB)	2011	-4.1 ^e	-2.5
Deuda pública (%PIB)	2011	99.2 ^e	33.8
Deuda externa (mmd)	2011	124.5 ^{2/}	206.4
Inflación (incremento porcentual)	2011	5.5	3.8
Desempleo (% de PEA)	2011	7.4	4.5
Reservas (mmd)	2011	8.5	149.2

*Con datos de Eurostat, Banco Central de Islandia, Statistics Iceland, OCDE, OMC, FMI, Banco de México y Secretaría de Economía.

^eDatos estimados al cuarto trimestre de 2011.

^{1/} Cifras a 2010; ^{2/} Cifra al 30 de junio de 2011;

^{2/} Cifra a 30 de junio de 2011

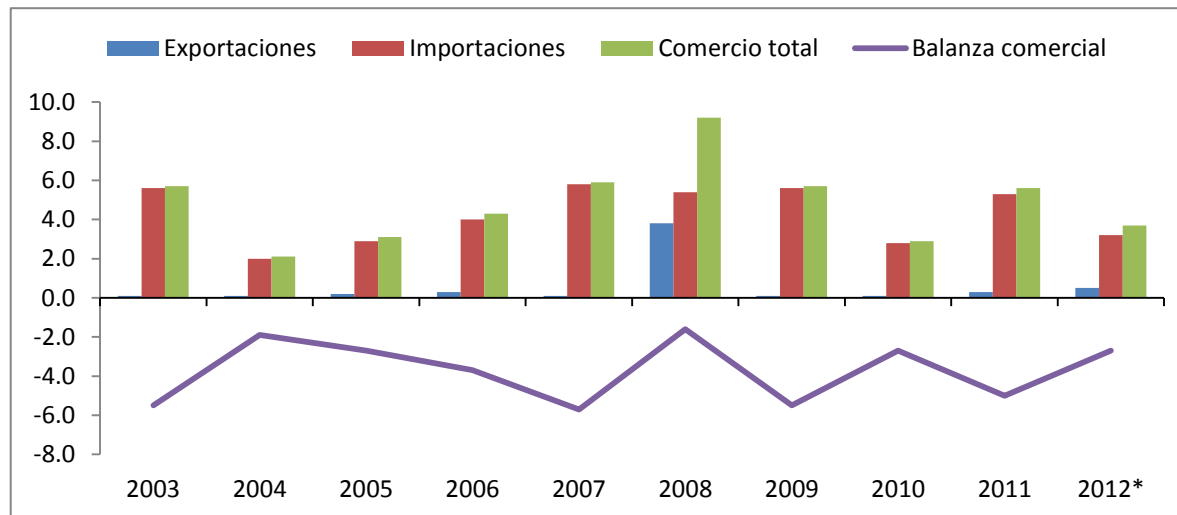
Balanza Comercial México - Islandia (Millones de dólares)

	2003	2004	2005	2006	2007	2008	2009	2010	2011	2011*	2012*	Var% 12*/11*
Exportaciones	0.1	0.1	0.2	0.3	0.1	3.8	0.1	0.1	0.3	0.2	0.5	150.00
Importaciones	5.6	2.0	2.9	4.0	5.8	5.4	5.6	2.8	5.3	4.7	3.2	-31.91
Balanza comercial ^{1/}	-5.5	-1.9	-2.7	-3.7	-5.7	-1.6	-5.5	-2.7	-5.0	-4.5	-2.7	/
Comercio total ^{1/}	5.7	2.1	3.1	4.3	5.9	9.2	5.7	2.9	5.6	4.9	3.7	-24.49

* Datos a octubre

^{1/} En ocasiones existen diferencias a causa del redondeo decimal.

Fuente: Secretaría de Economía con datos del Banco de México.



Fuente: Secretaría de Economía con datos del Banco de México.

Comercio bilateral

Islandia

- Representa el 4° socio comercial entre los Estados de la Asociación Europea de Libre Comercio- AELC.*
- Registra 3.7 millones de dólares.*
- Representa el 0.2% del comercio total de México con la AELC.*

* Datos a octubre de 2012

" En ocasiones existen diferencias a causa del redondeo decimal.

Fuente: Secretaría de Economía con datos del Banco de México.

Inversión de Islandia en México

- **-0.6 millones de dólares (*)**.
- **4°** inversionista entre los Estados de la AELC (*).
- **144°** inversionista respecto a todos los países que invierten en México (*).
- Los sectores que concentran mayor inversión son: **Agricultura**.
- Hay **9** empresas con inversión de Islandia en México (septiembre de 2012)

(*) Inversión acumulada de 1999 a septiembre de 2012

Fuente: Secretaría de Economía, Dirección General de Inversión Extranjera.

Principales productos *

Exportaciones de México a Islandia	%	Importaciones provenientes de Islandia	%
Demás aparatos para conexión de circuitos eléctricos, para tensión < a 1,000 voltios.	20.3	Circuitos modulares para máquinas automáticas procesadoras de datos.	32.6
Las demás máquinas para mezclar, amasar, triturar, emulsionar o agitar.	19.0	Aceite de hígado de bacalao y sus fracciones.	16.0
Demás partes de las demás máquinas y aparatos mecánicos con función propia.	16.4	Sucedáneos del caviar.	15.3
Asientos con armazón de metal, tapizados (con relleno).	16.1	Los demás pescados, excepto los hígados, huevas y lechas	3.8
Los demás esterilizadores médicos, quirúrgicos o de laboratorio.	6.4	Filetes congelados de los demás pescados	3.7

* Datos a septiembre de 2012

Fuente: Secretaría de Economía con datos del Banco de México.