

● Descripción**▶ ¿Qué busca?**

Contribuir al crecimiento económico a través de la generación de más y mejores empleos.

▶ ¿Qué resultados quiere lograr?

Las Micro, Pequeñas y Medianas Empresas son competitivas.

● Resultados (Efectos atribuibles al programa)

Las empresas beneficiadas tienen un incremento de productividad de 5.8% y las no beneficiadas de 1.8%. El 75% de las empresas apoyadas incrementaron su productividad. Las categorías de apoyo donde existe un impacto positivo son: Formación de Emprendedores y Creación de Empresas, Gestión Empresarial, Fortalecimiento Empresarial, Proyectos Productivos, Acceso al Financiamiento. Los beneficiados reconocieron 60.60% de incremento en sus ventas y 54.80% mejoraron el establecimiento de su empresa. Las empresas apoyadas incrementaron sus ventas anuales por \$158,141 y las no apoyadas por \$85,145. No se observan cambios en el empleo.

● Hallazgos de Fin y de Propósito

La evidencia revisada muestra que la creación de pequeñas empresas así como los servicios de apoyo a MIPYMES pueden tener un impacto en la generación de empleo. Pero es improbable tener un resultado en el corto plazo (menos de un año) ya que normalmente, ese resultado se refleja en el mediano y largo plazo. (Hallazgo no atendido). (EDS2009)

● Hallazgos Relevantes

No hay promoción, lo que limita el proceso de selección. Por el diseño del programa, son los Organismos Intermedios (OI) los que tienen que identificar los proyectos y empresas para una gran variedad de categorías y tipos de apoyos. La gran mayoría de las empresas beneficiadas no solicitaron el apoyo sino que el OI se acercó a ofrecer éste. (Hallazgo parcialmente atendido). Si bien el hallazgo se refiere a una condición inherente al programa que no puede modificarse dado el papel central de los OI, es necesaria mayor difusión ya que esto permitirá a más emprendedores y empresarios solicitar, por iniciativa propia, el apoyo e intervención de los Organismos. (EDS2009)
El Fondo opera conforme a lo establecido en sus procesos normativos. El hallazgo muestra que el programa cumple con los procesos establecidos en las Reglas de Operación y Manual de Procedimientos. (EDS2009)

● Avance de Indicadores y Análisis de Metas

Según información del SED, el indicador de Fin (Generación de Empleos) alcanzó 93% de su meta. Sobre el Fin, valdría la pena medirlo con una temporalidad mayor a un año para medir su impacto de largo plazo. El indicador de Propósito (Creación de Empresas) rebasó la meta en 32.6%. Respecto de Servicios y Gestión, los indicadores tienen un desempeño diverso: la Complementariedad de Recursos rebasó su meta en 7%; MIPYMES Atendidas logró 50% más de lo programado; Potenciación de Recursos rebasó la meta en 16%; mientras que la Cobertura de Acceso y Atención a Demanda lograron, respectivamente, 89% y 57% de sus metas. Los indicadores de Creación de Empresas y Atención a MIPYMES son parte fundamental del programa, por ello es necesario planear metas más altas, ya que el programa tiene evidencia de que puede alcanzarlas.

● Avances 2011

Para 2011 se redujeron los objetivos específicos de 32 a 14 y se clasificaron por categoría de apoyo e impactos que se esperan obtener en los proyectos. Se disminuyeron los conceptos de apoyo, al eliminar los que tenían menos demanda e impacto. Se precisaron las reglas de entrada y permanencia de los Organismos Intermedios. Se precisó y acotó la definición de Población Objetivo. En MIR 2011 se incorporaron indicadores importantes como Conservación de Empleos, Supervisión de Proyectos Apoyados por el Programa y el Costo Promedio de Empleos Generados.

● Aspectos de Mejora derivados de las Evaluaciones Externas

Avance de los Aspectos de Mejora derivados de los Mecanismos de Seguimiento

Este programa atiende las recomendaciones hechas en las evaluaciones, lo cual se refleja en su diseño, operación y desempeño, así como en el avance de sus Aspectos Susceptibles de Mejora (la mayoría concluidos). Sin embargo, hay aspectos que se esperaban concluir con la publicación de las ROP 2011, como el aspecto relacionado con la revisión de la expectativa de empleo por categoría de apoyo. Este aspecto no está reflejado en las ROP y no se cuenta con la justificación del incumplimiento.

Aspectos que el Programa ha decidido Realizar a partir de 2011

1. Profundizar el plan estratégico de largo plazo del Fondo PYME.
2. Revisar la expectativa de empleo por área del programa, dependiendo de los objetivos específicos de cada programa o proyecto.
3. Determinar el impacto esperado en función de la evidencia técnica y científica disponible para cada segmento o programa de apoyo. Redefinir las metas de acuerdo al contexto económico, regional, sectorial y los impactos de largo plazo.
4. Dar seguimiento a los indicadores de empleo mediante el cruce de información con las bases del IMSS para observar la variación en el empleo neto.
5. Resolver las inconsistencias en el registro de la Población Potencial, cuantificación de la Población Potencial, Objetivo y Atendida.

● Población

Definición de Población Objetivo

La atención de las MIPYMES se basa en 5 segmentos: emprendedores; microempresas tradicionales; pequeñas y medianas empresas; MIPYMES que tienen un mayor dinamismo en su crecimiento y en la generación de empleos; empresas establecidas en el país que vertebren cadenas productivas.

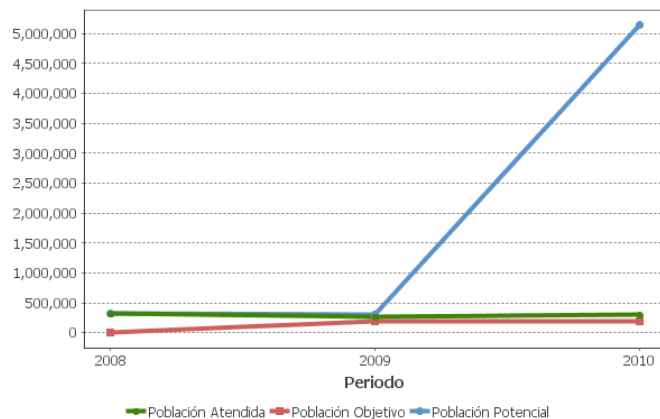
	Unidad de Medida	Valor 2010	Incremento en cobertura respecto de 2009
Población Potencial	Empresas	5,144,056	1614.69%
Población Objetivo	Empresas	200,000	0%
Población Atendida	Empresas	300,601	10.13%
Población Atendida / Población Objetivo	Porcentaje	150.3%	10.13%

● Cobertura



Entidades atendidas	32
Municipios atendidos	-
Localidades atendidas	-

● Evolución de la Cobertura



● Análisis de la Cobertura

A pesar de que en la gráfica pareciera que creció la Población Potencial entre 2009 y 2010, se refiere a medidas distintas, ya que a partir de 2010 se toman los datos del Censo Económico de INEGI. La Población Atendida en los tres últimos años rebasó la meta de Población Objetivo, por ello, valdría la pena incrementar dicha meta como resultado del desempeño del programa. Esto es factible, ya que la meta se cuantifica a partir del presupuesto y categorías de apoyo. A solicitud del programa, el dato de Población Atendida de 2008 se tomó del Cuarto Informe Trimestral y no de la Plantilla de Cobertura.

Alineación de la Matriz de Indicadores con el PND

Objetivo del PND

Tener una economía competitiva que ofrezca bienes y servicios de calidad a precios accesibles, mediante el aumento de la productividad, la competencia económica, la inversión en infraestructura, el fortalecimiento del mercado interno y la creación de condiciones favorables para el desarrollo de las empresas, especialmente las micro, pequeñas y medianas.

Objetivo Sectorial

Contribuir a la generación de empleos a través del impulso a la creación de nuevas empresas y la consolidación de las MIPYMES existentes.

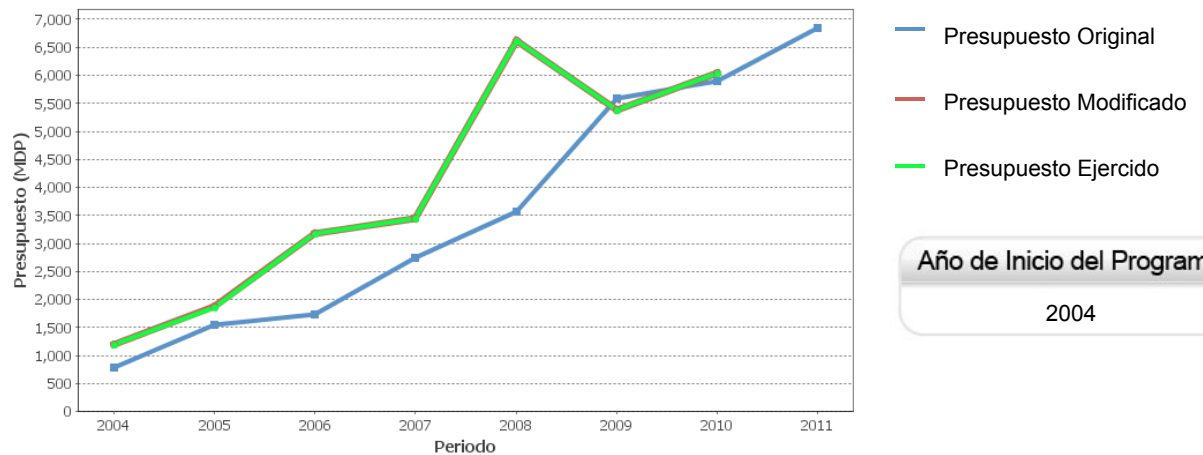
Fin

Contribuir al crecimiento económico a través de la generación de más y mejores empleos.

Propósito

Las Micro, Pequeñas y Medianas Empresas son competitivas.

Evolución del Presupuesto



Año de Inicio del Programa

2004

Presupuesto 2010 (MDP)

Original

\$ 5,890.31

Modificado

\$ 6,034.71

Ejercido

\$ 6,034.71

Consideraciones sobre la Evolución del Presupuesto

El Fin del programa es crear empleos; por ello, un indicador clave para evaluar el desempeño del programa es el costo promedio de cada empleo. Para 2008, el costo promedio de cada empleo generado fue de 73,915 pesos, mientras que, en 2009, fue de 64,813 pesos. No se cuenta con el dato para 2010. El programa en 2009 tuvo una reducción respecto del Presupuesto Original, lo que podría explicar que en ese año se atendieran menos empresas que en 2008. Para 2009 y 2010 se destinaron mayores recursos para las categorías de apoyo de Pequeñas y Medianas Empresas, México Emprende, Empresas Gacela, Tractoras y Afectadas por Desastres Naturales.

● Conclusiones del Evaluador Externo

Al cierre de 2010, el indicador de Fin alcanzó 93% de la meta de creación de empleos. Aunque esto podría significar que el objetivo del programa no se logró, en realidad, por las características del programa, la meta puede ser alcanzada en el mediano y largo plazo. Los indicadores de Fin, Propósito, MIPYMES Atendidas y Cobertura de Acceso al Financiamiento presentan problemas de relevancia por la falta de puntos de comparación. El programa ha evolucionado en su diseño y atiende los hallazgos de las evaluaciones externas. Sin embargo, no todos los objetivos específicos se pueden medir a través de los indicadores de la MIR10, como recursos otorgados por tipo de apoyo (lo cual se ha señalado en otras evaluaciones). La Población Atendida en los últimos tres años se rebasó por lo menos 30%; valdría la pena incrementar la Población Objetivo a una meta más alta.

● Fortalezas

El programa 1) rebasa en 2010 las metas programadas para la mayoría de sus indicadores; 2) atiende e incorpora las recomendaciones de los evaluadores externos; 3) cuenta con una Evaluación de Impacto basada en metodologías rigurosas; 4) opera de acuerdo a sus procesos y procedimientos y, 5) ha logrado penetración a nivel nacional, pues otorga apoyos en todas las entidades federativas.

● Retos y Recomendaciones

El principal reto es afinar los indicadores y ampliar su temporalidad, de forma que capturen efectivamente el desempeño del programa tanto en el corto como en el mediano plazo. Así, se recomienda usar indicadores multianuales para medir la generación de empleos formales, la supervivencia de las MIPYMES y la conservación de empleos. Se recomienda el uso de referencias o puntos de comparación en todos los indicadores para elevar su relevancia. Es necesario (y en esto ha avanzado algo ya el programa) que cada uno de los objetivos específicos del programa pueda ser medido con los indicadores de la MIR. Para atenuar los efectos de ser un programa de demanda inducida, es indispensable ampliar los esfuerzos de difusión. Se propone valorar la conveniencia de evaluaciones de impacto por categoría de apoyo.

● Observaciones del CONEVAL

Las evaluaciones a Fondo PYME develaron que forman parte del grupo de programas federales dirigidos al fomento empresarial con las siguientes áreas de oportunidad que permitirían que el programa tuviera una mejor contribución a la creación de empleos y generación de riqueza en el país: mejorar el escaso seguimiento a los beneficiarios una vez que se les entregó el apoyo; mejorar el desconocimiento de los efectos particulares sobre la población beneficiaria (aunque se reconoce el esfuerzo del programa en el desarrollo de aproximaciones metodológicas); el que la definición y la cuantificación de la población potencial aún presentan retos importantes; y mejorar las Fichas Técnicas de una buena parte de los indicadores.

En 2006, las micro, pequeñas y medianas empresas (MIPYMES) generaron 52% del PIB y 71% del empleo en México, lo cual evidencia la relevancia de estos agentes en la economía nacional. De las 4 millones de MIPYMES que existían en 2006, al menos una de cada cinco recibió algún tipo de apoyo por parte del Gobierno Federal. Sin embargo, examinados en el largo plazo, estos programas no han mostrado que sean una solución clara para mejorar la ocupación y el ingreso de la población. Además, la evidencia disponible muestra que los programas de apoyo al empleo (incluyendo auto-empleo) y los apoyos productivos existentes no llegan a los hogares pobres y más vulnerables.

● Opinión de la Dependencia (Resumen)

Con relación a la revisión de la expectativa de empleo por categoría de apoyo, es importante señalar que una vez que la MIR 2011 del Programa sea revisada y comentada por la Secretaría de Hacienda y Crédito Público (SHCP), así como por la Secretaría de la Función Pública (SFP), las Unidades Responsables de cada área elaborarán y alinearán las matrices respectivas con la MIR del Fondo PYME.

El valor para 2008, registrado para el caso de la población objetivo, del cuadro que muestra la evolución de la cobertura es incorrecto. La cifra correcta es la que se reportó en el IV Informe Trimestral de 2008.

Se comparte la opinión del evaluador sobre la relevancia de contar con indicadores multianuales para medir la generación de empleos formales, la supervivencia de las MIPYMES y la conservación de empleos; sin embargo, la SHCP ha solicitado que todos los programas de la Secretaría de Economía, en los que se incluye el Fondo PYME, dispongan de indicadores medibles en un año fiscal e incluso que se cuenten con indicadores trimestrales o semestrales durante el ejercicio fiscal.

De igual forma, se coincide con la recomendación de que algunos indicadores deben contar con puntos de comparación o denominadores y en la importancia de implementar nuevos mecanismos de difusión. Finalmente, se considerará la importancia de estimar los impactos del programa por categoría de apoyo en las siguientes evaluaciones de impacto del Fondo PyME.

● Indicadores de Resultados

Fin

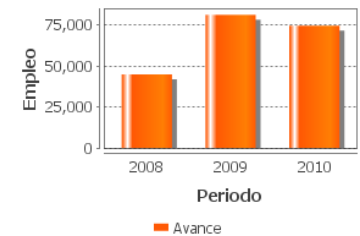
Contribuir al crecimiento económico a través de la generación de más y mejores empleos.

Propósito

Las Micro, Pequeñas y Medianas Empresas son competitivas.

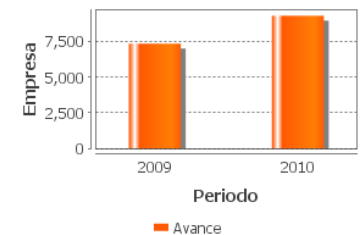
1. Generación de empleos formales por el Fondo de Apoyo para la Micro, Pequeña y Mediana Empresa.

Unidad de medida	Año Base	Frecuencia	Meta 2010	Valor 2010	Valor 2009
Empleo	2006	Trimestral	80,000	74,487.00	81,081.00



2. Creación de empresas.

Unidad de medida	Año Base	Frecuencia	Meta 2010	Valor 2010	Valor 2009
Empresa	2008	Trimestral	7,030	9,320.00	7,361.00



SD: Sin Dato ND: No Disponible

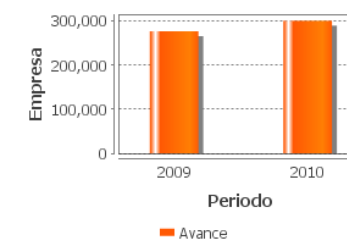
Indicadores de Servicios y de Gestión

Componentes

Recursos Otorgados para financiar proyectos de Micro, Pequeñas y Medianas Empresas. Micro, Pequeñas y Medianas Empresas con apoyos para la Potenciación de Recursos. Apoyos Otorgados a Micro, Pequeñas y Medianas Empresas.

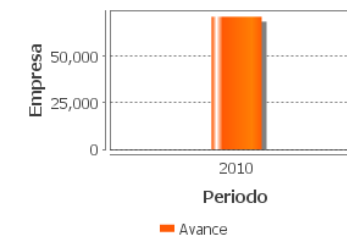
1. Micro, pequeñas y medianas empresas atendidas por el Fondo de Apoyo para la Micro, Pequeña y Mediana Empresa.

Unidad de medida	Año Base	Frecuencia	Meta 2010	Valor 2010	Valor 2009
Empresa	2006	Trimestral	200,000	300,601.00	276,948.00



2. Cobertura de Micro, Pequeñas y Medianas Empresas con acceso a financiamiento.

Unidad de medida	Año Base	Frecuencia	Meta 2010	Valor 2010	Valor
Empresa	2008	Trimestral	80,000	71,214.00	SD



SD: Sin Dato ND: No Disponible

Fuentes de Información

Reglas de Operación (ROP). Matriz de Indicadores de Resultados (MIR). Informes Trimestrales (IT). Plantilla Población Potencial (PP), Población Objetivo (PO) y Población Atendida (PA). Documento de Trabajo (DT) 2011. Evaluación Integral 2008-2009 del Fondo PYME. PYMES apoyadas por Entidad Federativa 2010-2011. Evolución del Presupuesto del Fondo PYME.

Calidad y Suficiencia de la Información disponible para la Evaluación

La información disponible en SED es suficiente y de calidad. Se cumple con información básica.

**En el Informe Completo se puede consultar el Glosario de Acrónimos*

Información de la Evaluación**Datos generales del evaluador:**

1. Instancia Evaluadora: Centro de Investigación y Docencia Económicas A.C.
2. Coordinador de la Evaluación: Guillermo Cejudo
3. Correo Electrónico: guillermo.cejudo@cide.edu
4. Teléfono: 57299823

Forma de contratación del evaluador externo:

- Convenio
- Costo de la evaluación y fuente de financiamiento:
· \$67,833.33
- 1(Recursos Fiscales)

Unidad administrativa responsable de dar seguimiento a la evaluación

Subsecretaría para la Pequeña y Mediana Empresa

Datos del Titular:

Nombre: Miguel Maron Manzur
Teléfono: (55) 52296100 ext. 32001
Correo electrónico: mmaronm@economia.gob.mx

Datos de Contacto para la Evaluación Específica de Desempeño 2010-2011 (CONEVAL):

- Thania de la Garza Navarrete tgarza@coneval.gob.mx (55) 54817200 ext. 70045
- Hortensia Pérez Seldner hperez@coneval.gob.mx (55) 54817200 ext. 70018
- Liv Lafontaine Navarro llafontaine@coneval.gob.mx (55) 54817200 ext. 70090
- Florencia Leyson Lelevier fleyson@coneval.gob.mx (55) 54817200 ext. 70083
- Erika Ávila Mérida eavila@coneval.gob.mx (55) 54817200 ext. 70089